



## **Concours d'accès à l'Ecole Nationale d'Architecture Juillet 2015**

### **Epreuve : QCM**

Durée : 1h

<b>IL EST PORTE A LA CONNAISSANCE DES CANDIDATS QUE :</b>
<ul style="list-style-type: none"><li>- Les réponses sont à reporter sur la feuille d'examen</li><li>- Chaque question vaut 1 point</li><li>- Une question peut avoir une (1), zéro (0) ou plusieurs réponses</li></ul>
<b>SYSTEME DE NOTAION :</b>
<p>Pour chaque question :</p> <ul style="list-style-type: none"><li>- Réponse(s) juste(s) : 1 point</li><li>- Réponse(s) fausse(s) : -1 point</li><li>- Aucune réponse : 0 point</li></ul>






**Ecole Nationale d'Architecture**

B.P.6372 Rabat-Instituts, Avenue Allal El fassi, Rabat.  
Tél.:05 37 67 84 51/ 52 fax: 05 37 77 52 76- [www.archi.ac.ma](http://www.archi.ac.ma)

## Culture & Sociétés (8 points)

### Question N°1:

Tahar Ben Jelloun est un écrivain et poète marocain, il a écrit

- a) la nuit sacrée
- b) le pain nu
- c) l'enfant du sable
- d) Le Temps des erreurs

### Question N°2 :

A quelle civilisation antique doit-on les jeux olympiques ?

- a) Grecque
- b) Egyptienne
- c) Romaine
- d) Sumérienne
- e) Phénicienne
- f) Indus harappéenne

### Question N°3 :

Ouagadougou est la capitale du :

- a) Mali
- b) Niger
- c) côte d'Ivoire
- d) Burkina Faso
- e) Senegal
- f) Zaïre

### Question N°4 :

En quelle année la dynastie Alaouite a pris les règnes du Maroc ?

- a) 1630
- b) 1766
- c) 1666
- d) 1866
- e) 1855
- f) 1587

### Question N°5 :

Cochez les synonymes du mot **généalogie** :

- a) Morphologie
- b) Descendance
- c) Filiation
- d) Apologie
- e) Liaison
- f) Naissance

### Question N°6 :

Comment se nomme la peur des espaces larges :

- a) Claustrophobie
- b) Agoraphobie
- c) Xenophobie
- d) Anuptaphobie
- e) Acrophobie
- f) Homophobie

### Question N°7 :

Le nouveau découpage territorial du Royaume, introduit :

- a) 8 régions
- b) 10 régions
- c) 12 régions
- d) 16 régions

### Question N°8 :

Les villes impériales Marocaines sont :

- a) Salé
- b) Rabat
- c) Marrakech
- d) Essaouira
- e) Fès
- f) Meknès

## Architecture (6 points)

### Question N°1:

Le Musée Mohamed VI d'art contemporain à Rabat est l'œuvre de :

- a) Rachid Andaloussi
- b) Karim Chakor
- c) Aziz Lazrak
- d) Mohamed Benelkadir
- e) Ahmed Chami
- f) Taoufik El Oufir

### Question N°2 :

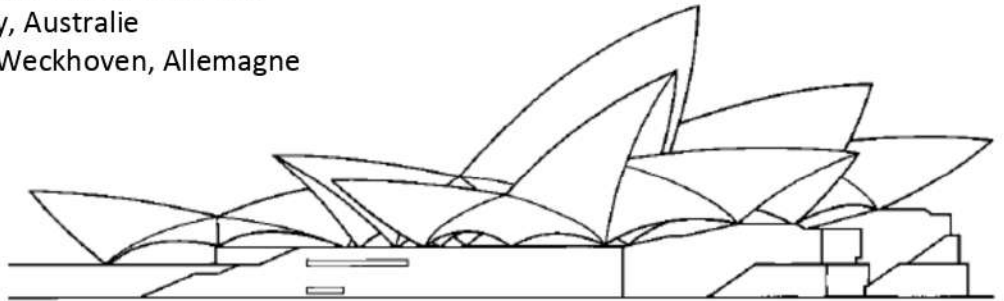
La Sagrada Familia est une œuvre réalisée par l'architecte Gaudi. Elle se situe à :

- a) Rome
- b) Madrid
- c) Milan
- d) Rio de Janeiro
- e) Barcelone
- f) Venise

### Question N°3 :

L'illustration de l'un des plus célèbres bâtiments du XXe siècle ; il s'agit de :

- a) Terminal de la TWA à New York, USA
- b) Opéra de Sydney, Australie
- c) Eglise de Neuss-Weckhoven, Allemagne



### Question N°4 :

Heurtoir est un élément important dans l'architecture marocaine, il fait l'objet d'intention particulière, il prend plusieurs formes, il est généralement situé sur :

- a) un arc
- b) une fenêtre
- c) une fontaine
- d) une porte
- e) un seuil
- f) une chaise

### Question N°5 :

Cet immeuble à Casablanca a une architecture dite de style :

- a) beaux arts
- b) art déco
- c) art naïf



### Question N°6 :

Une clé de voûte est

- a) Une clé pour accéder à une voûte
- b) Un dallage sous les voûtes ou les arcs
- c) une pierre essentielle d'un arc ou une voûte

## Art (6 points)

### Question N°1:

Quels sont les peintres qui ont séjourné et peint des tableaux célèbres du Maroc ?

- a) Dali
- b) Delacroix
- c) Matisse
- d) Picasso

### Question N°2 :

Célèbre italien, à la fois peintre et scientifique, il a dessiné l'homme de Vitruve, il est :

- a) Pablo Picasso
- b) Claude Monet
- c) Alberto Giacometti
- d) Leonardo De Vinci
- e) Egon Schiele
- f) Edouard Manet

### Question N°3 :

Quels sont les trois couleurs primaires

- a) Rouge vert bleu
- b) Rouge vert jaune
- c) vert bleu jaune
- d) Rouge jaune bleu
- e) Blanc rouge bleu
- f) jaune noir bleu

### Question N°4 :

Quel art est souvent désigné comme le "neuvième art"?

- a) La photographie
- b) le cinéma
- c) la télévision
- d) La bande dessinée
- e) la musique
- f) la sculpture

### Question N°5 :

Le Musée d'art moderne Mohamed VI de Rabat est inauguré en :

- a) 1900
- b) 1995
- c) 2000
- d) 2010
- e) 2014
- f) 2015

### Question N°6 :

Quel est le nom du peintre marocain connu par ses œuvres peintes sur les cuirs avec des matériaux naturels ?

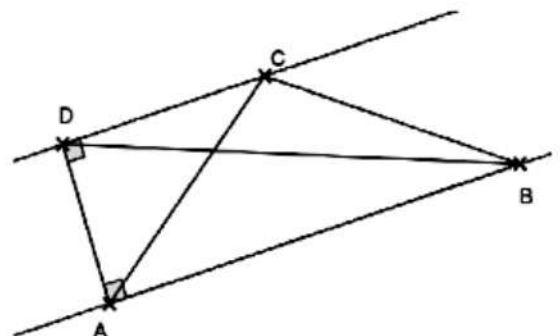
- a) Jilali Gharbaoui
- b) Farid Belkahia
- c) Saad Ben Cheffaj
- d) Abdelkrim Belamine
- e) Mahi Binebine
- f) Omar Bouragba

## Géométrie & Perception (10 points)

### Question N°1:

On considère la figure ci-après dans laquelle le quadrilatère BADC est un trapèze rectangle. Le triangle ABD a la même aire que le triangle ABC.

- a) Vrai
- b) Faux



### Question N°2 :

Un cube dont le dévoppé est présenté en Figure 1, est observé sous 3 vues dont une est fausse : laquelle des trois vues a ; b ou c est impossible ?

Développé initial du Cube

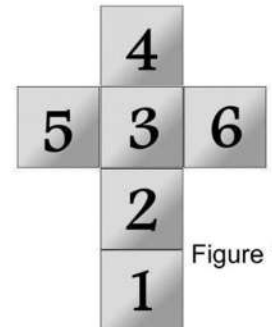


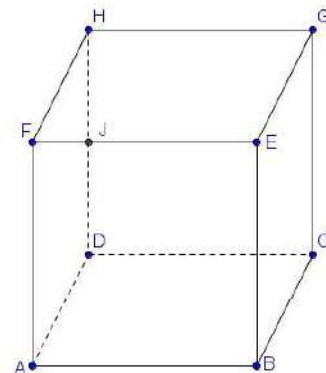
Figure 1

### Question N°3 :

ABCDEFGH est un cube de l'espace

D'après le dessin on peut dire que :

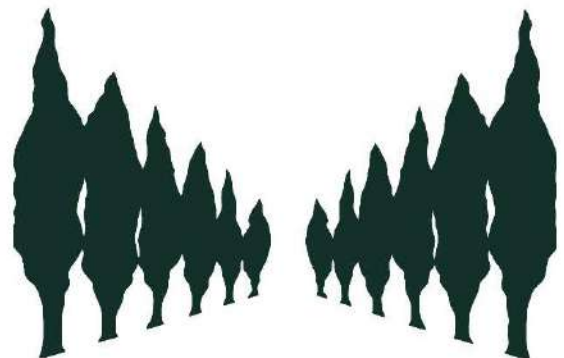
- a) J appartient à l'intersection de (FE) et (HD)
- b) J n'appartient pas à l'intersection de (FE) et (HD)
- c) J appartient peut-être à l'intersection de (FE) et (HD)



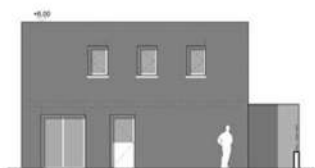
### Question N°4 :

Si les hauteurs des deux arbres au premier plan mesurent 6M, combien mesurent les deux arbres au dernier plan ?

- a) 1 M
- b) 2M
- c) 3M
- d) 4M
- e) 5M
- f) 6M



### Question N°5 :



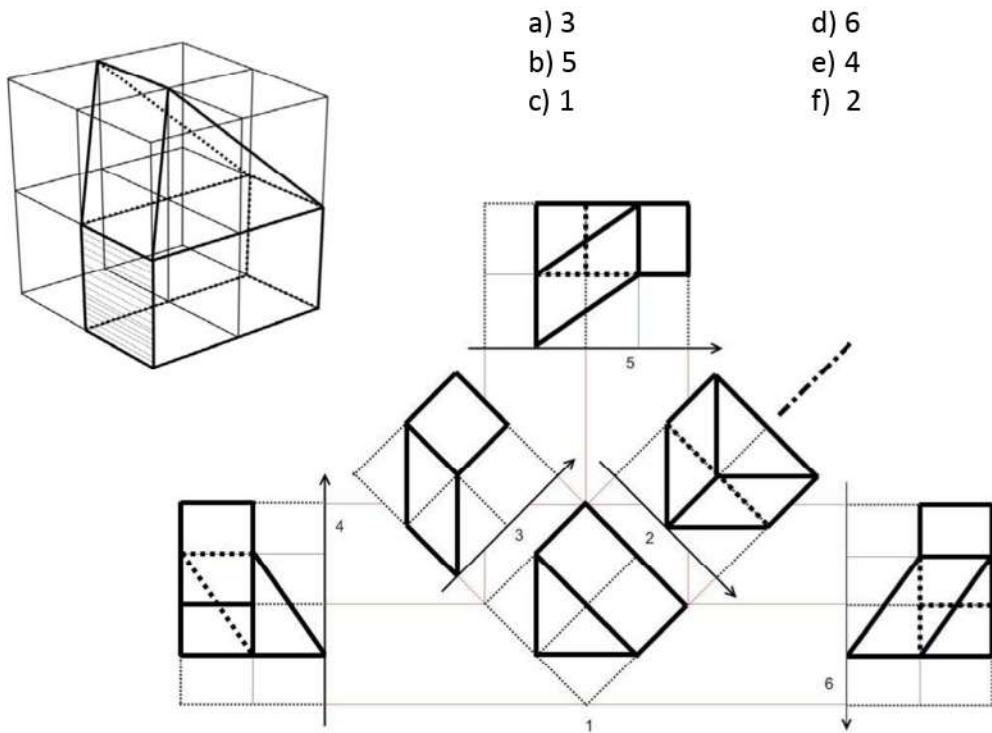
Cette façade correspond à la vue :

- a) 1
- b) 2
- c) 3
- d) 4



**Question N°6 :**

Quelle est la vue de dessus de cette figure ?



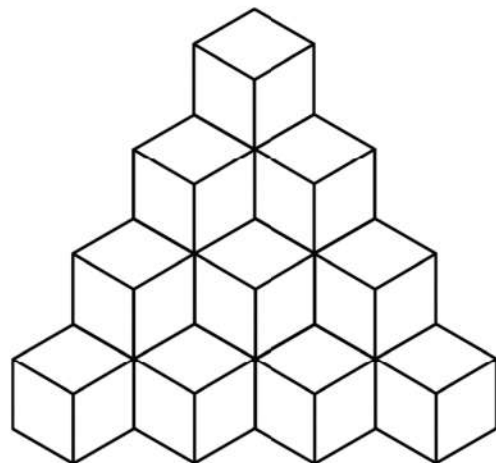
- a) 3
- b) 5
- c) 1

- d) 6
- e) 4
- f) 2

**Question N°7 :**

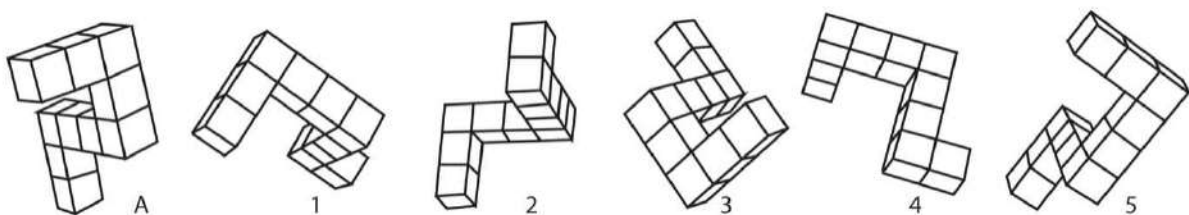
Combien de cubes dans la figure ci-dessus :

- a) 10
- b) 24
- c) 21
- d) 18
- e) 19
- f) 20



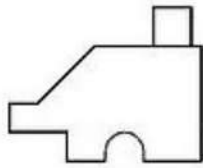
**Question N°8 :**

Laquelle des formes 1, 2, 3, 4, 5, est identique à la forme A

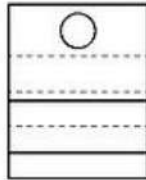
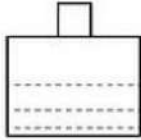


**Question N°9 :**

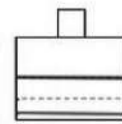
Quelle est la vue du dessus du présent élément ?



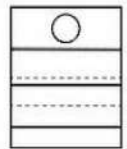
a



c



d



**Question N°10 :**

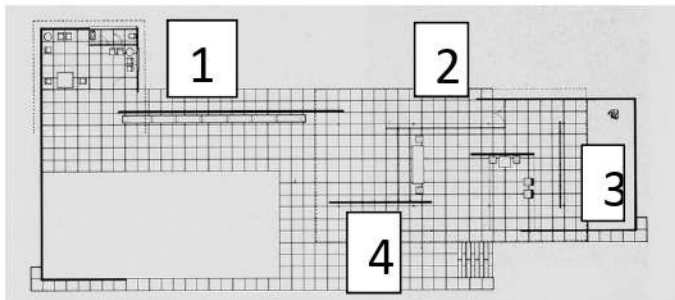
Sur la photo du pavillon Barcelona de Mies van der Rohe, la cloison indiquée avec la flèche rouge, se situe sur le plan au :

a) 1

c) 3

b) 2

d) 4



**Expression Ecrite (10 points)**

Rédigez, en un maximum de 5 lignes, un texte cohérent et véhiculant un contenu en utilisant les 5 mots suivants :

- Construction,
- étonnement,
- temps,
- sentiment,
- vécu

**IMPORTANT :** Veuillez indiquer dans votre texte les 5 mots utilisés en les soulignant





## **Concours d'accès à l'Ecole Nationale d'Architecture Juillet 2015**

**Epreuve : Expression graphique**

**Durée : 1h**

**Dessinez dans le cadre réservé dans la feuille du concours ce  
que évoque pour vous un « Bidonville » ?**

**Critères d'évaluation :**

Respect du thème, Expression graphique, Imagination et Interprétation.

NB : Toute copie ne comportant pas le nom et le numéro du candidat sera éliminée.

